



**Qtek 9100**

WAP GPRS Access

Οι παρακάτω ρυθμίσεις θα σας βοηθήσουν να ρυθμίσετε το κινητό σας για να μπορέσετε να συνδεθείτε στο διαδίκτυο και γενικότερα σε υπηρεσίες Web.

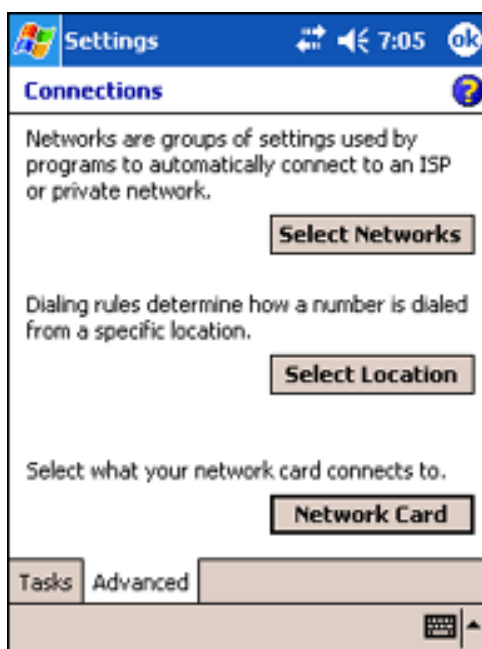
**GPRS Account Settings**

1. Από το βασικό μενυ επιλέξτε:  
**Start→Settings**



2. Επιλέξτε τη καρτέλα **Connections** και μετά το εικονίδιο **Connections**

3. Επιλέξτε κάτω την καρτέλα **Advanced & πατήστε **Select Networks****



4. Πατήστε **New**

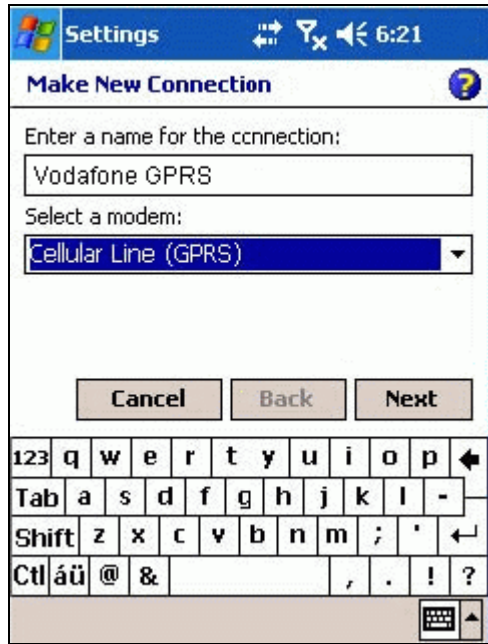
5. Στο πεδίο *Enter a name for these settings* συμπληρώστε **Vodafone WAP**

6. Επιλέξτε την καρτέλα **Modem**

7. Πατήστε **New**

8. Συμπληρώστε τα παρακάτω στοιχεία:

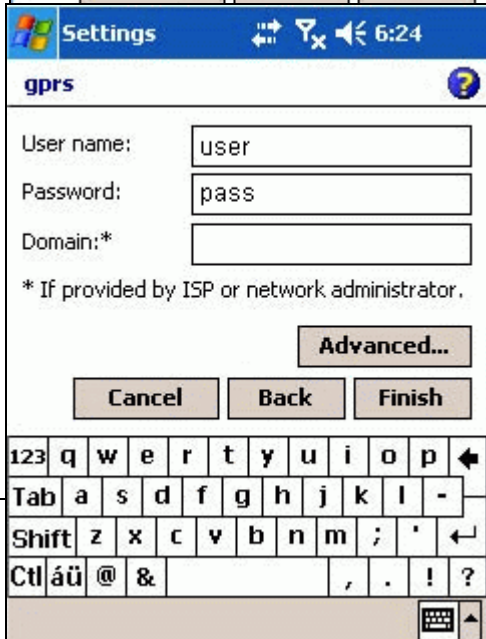
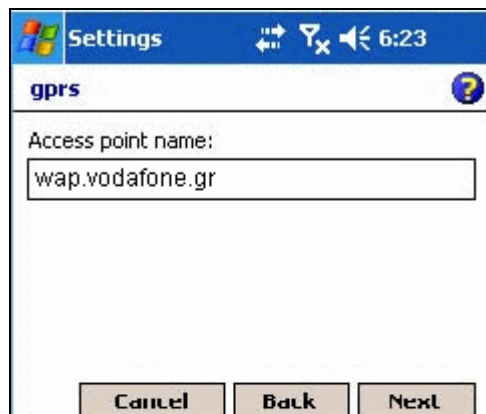
- Enter a name for the connection: **Vodafone GPRS**
- Select a modem: **Cellular Line (GPRS)**



9. Πατήστε **Next** για να προχωρήσετε στο επόμενο βήμα.

10. Συμπληρώστε στο πεδίο **Access point name: wap.vodafone.gr** (για συνδρομητές με πάγιο)

ή **wapkarta.vodafone.gr** (για συνδρομητές à la Carte & CU) & πατήστε **Next**



11. Εισάγετε - User name: **user** & Password: **pass** & το πεδίο **Domain**: το αφήνετε κενό

12. Πατήστε **Advanced** & επιλέξτε **TCP/IP**

13. Στη καρτέλα **TCP/IP** επιλέξτε **Use server-assigned IP address**

14. Στη καρτέλα **Servers** επιλέξτε **Use server-assigned addresses** & πατήστε **OK**

### Αποθήκευση

16. Πατήστε **Finish** (δεξιά) για να αποθηκευτούν οι ρυθμίσεις του GPRS & πατήστε **OK**

17. Βεβαιωθείτε πως κάτω από την επιλογή

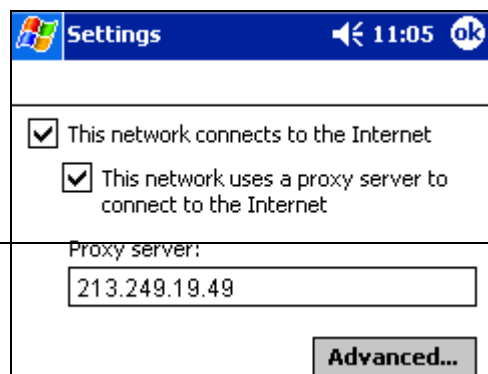
*Programs that automatically connect to the Internet should connect using* είναι επιλεγμένο το προφίλ, **Vodafone WAP**

18. Από το βασικό μενυ επιλέξτε: **Start**→**Settings**→**Connections** & το εικονίδιο **Connections**

19. Επιλέξτε κάτω την καρτέλα **Tasks** & πηγαίστε στο πεδίο **Vodafone WAP** κι επιλέξτε **Set up my proxy server**

20. Ενεργοποιήστε τις παρακάτω επιλογές:  
 -**This network connects to the Internet**  
 - **This network uses a proxy server to connect to the Internet**

21. Στο πεδίο **Proxy server** εισάγετε: **213.249.19.49**

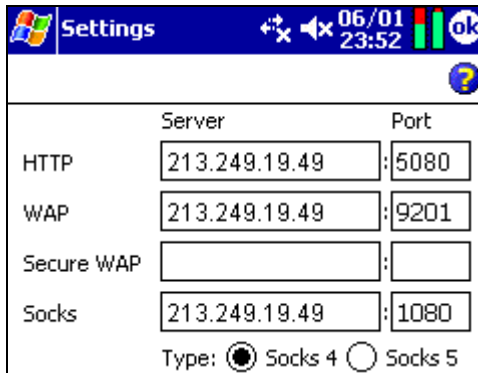


22. Πατήστε **Advanced** και συμπληρώστε τα παρακάτω στοιχεία:

-**HTTP**: 213.249.19.49 : 5080

-**WAP**: 213.249.19.49 : 9201

-**Socks**: 213.249.19.49 : 1080



	Server	Port
HTTP	213.249.19.49	5080
WAP	213.249.19.49	9201
Secure WAP		
Socks	213.249.19.49	1080

Type:  Socks 4  Socks 5

Σε αυτό το σημείο οι ρυθμίσεις για την υπηρεσία του WAP GPRS έχουν ολοκληρωθεί.

### **Συμβουλή**

Για να μπορέσετε να ανοίξετε μια σελίδα WAP, θα πρέπει να την εισάγετε με τη λέξη `wsp`

Για παράδειγμα `wsp://live.vodafone.com`

### **Επικοινωνία**

Παρακαλούμε, μη διστάσετε να επικοινωνήσετε με το κέντρο εξυπηρέτησης πελατών από το κινητό σας, για οποιαδήποτε απορία ή παρατήρηση σας.