



**Qtek 9100**

Multimedia Message Service

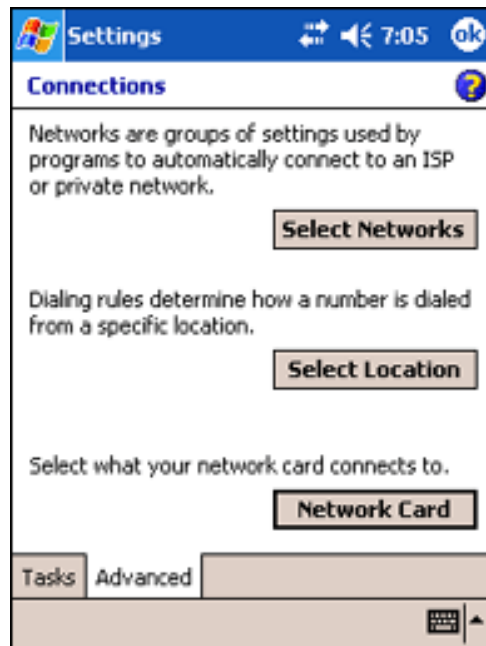
Οι παρακάτω ρυθμίσεις θα σας βοηθήσουν να ρυθμίσετε το κινητό σας για να μπορείτε να στείλετε και να λάβετε MMS μέσα από τη συσκευή σας.

**GPRS Account Settings**

1. Από το βασικό μενού επιλέξτε **Start→Settings**

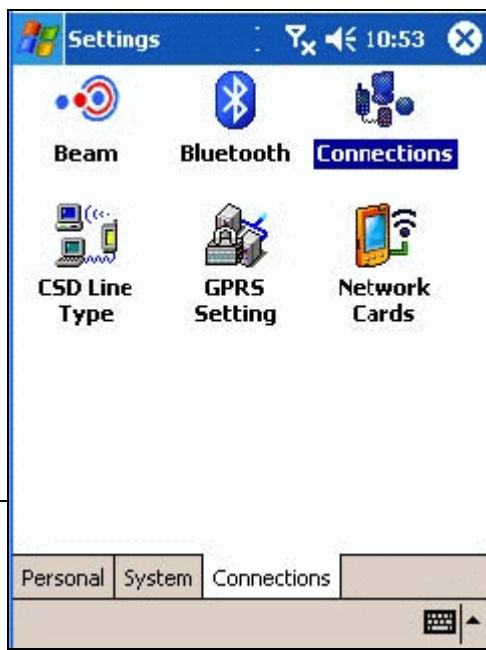


2. Επιλέξτε τη καρτέλα **Connections** και μετά το



ΕΙΚΟΝΙΔΙΟ **Connections**

3. Επιλέξτε κάτω την καρτέλα **Advanced** & πατήστε **Select Networks**



4. Στο πεδίο *Programs that automatically connect to a private network should connect using*, πατήστε **New**

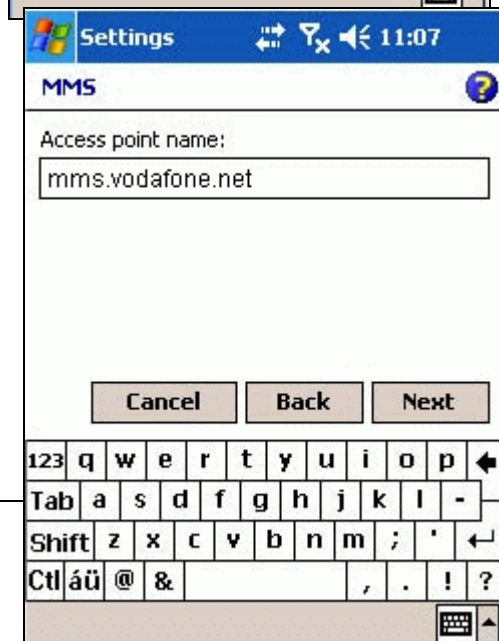
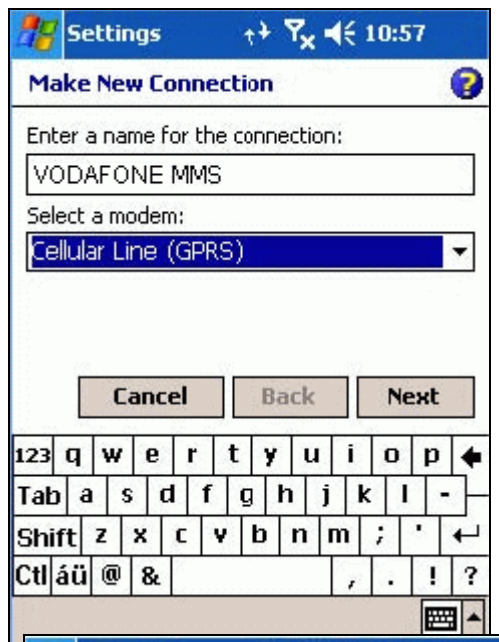
5. Στο πεδίο *Enter a name for these settings* συμπληρώστε **Vodafone MMS**

6. Επιλέξτε την καρτέλα **Modem**

7. Πατήστε **New**

8. Συμπληρώστε τα παρακάτω στοιχεία:

- Enter a name for the connection: **VODAFONE MMS**
- Select a modem: **Cellular Line (GPRS)**

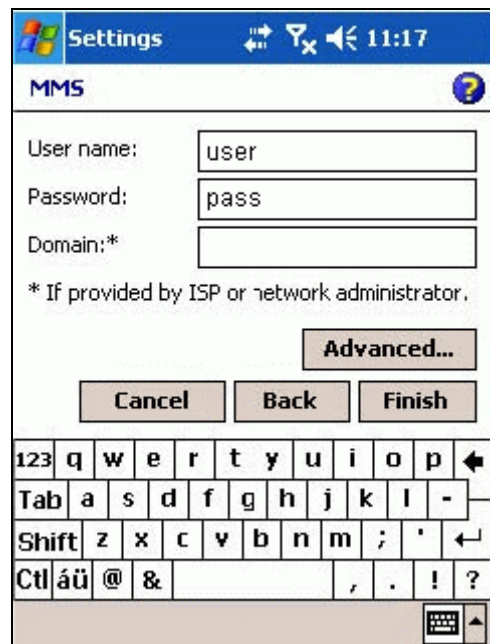


9. Πατήστε **Next** για να προχωρήσετε στο επόμενο βήμα.

10. Συμπληρώστε στο πεδίο **Access point name:** **mms.vodafone.net** & πατήστε **Next**

11. Στη συνέχεια συμπληρώστε τα στοιχεία που εμφανίζονται.

- **User name:** πληκτρολογήστε **user**
- **Password:** πληκτρολογήστε **pass**
- **Domain:** το αφήνετε κενό



12. Πατήστε **Advanced** & επιλέξτε **TCP/IP**

13. Στη καρτέλα **TCP/IP** επιλέξτε **Use server-assigned IP address**

14. Στη καρτέλα **Servers** επιλέξτε **Use server-assigned addresses** & πατήστε **OK**

**Αποθήκευση**

15. Πατήστε **Finish** (δεξιά) για να αποθηκευτούν οι ρυθμίσεις του GPRS & πατήστε **OK**

16. Βεβαιωθείτε πως κάτω από την επιλογή *Programs that automatically connect to a private network should connect using*, είναι επιλεγμένο το προφίλ **VODAFONE MMS** & πατήστε **OK**

**MMS Account settings**

17. Στη συνέχεια θα χρειαστεί να ρυθμίσετε το λογαριασμό MMS. Μέσα από το βασικό μενού της συσκευής επιλέξτε **Start→Messaging**



19. Επιλέξτε το **MMS** προκειμένου να διαμορφώσετε τις ρυθμίσεις των μηνυμάτων multimedia.

20. Έπειτα επιλέξτε **Tools→MMS Settings** (δίπλα από το **Accounts**)

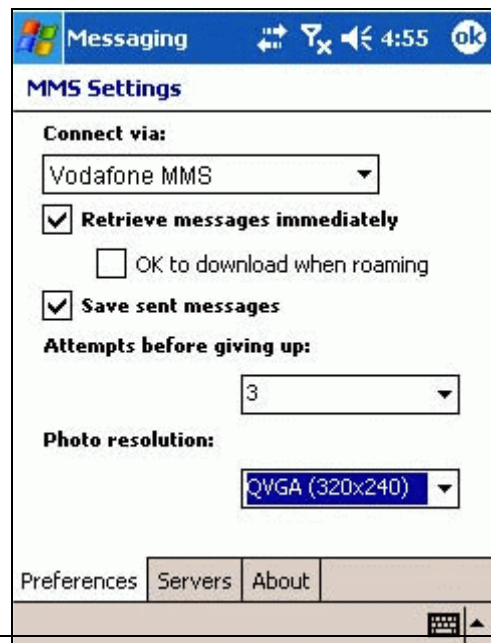
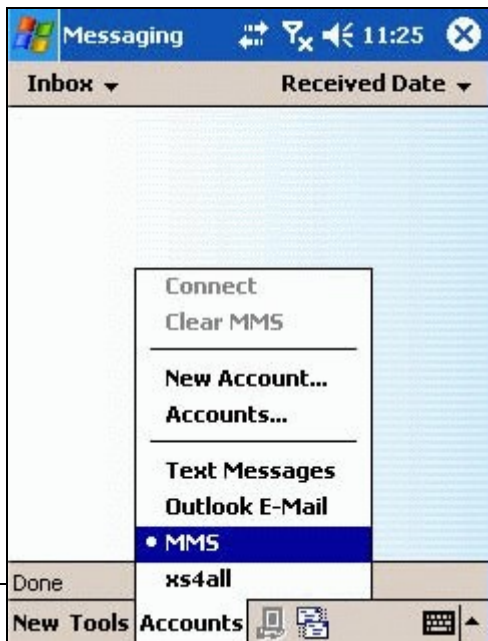


21. Επιλέξτε κάτω αριστερά **Preferences**

22. Στο πεδίο **Connect via** επιλέξτε **VODAFONE MMS**

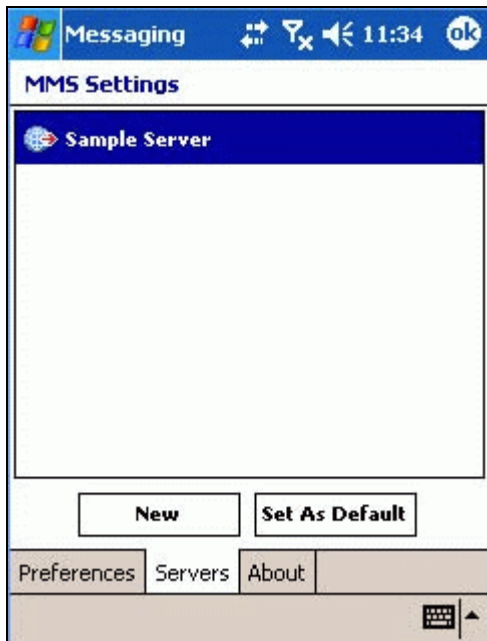
23. Ενεργοποιήστε το *Retrieve message immediately* για να λαμβάνετε άμεσα τα μηνύματα Multimedia.

18. Πατήστε **Accounts** (στο κάτω μέρος της καρτέλας)



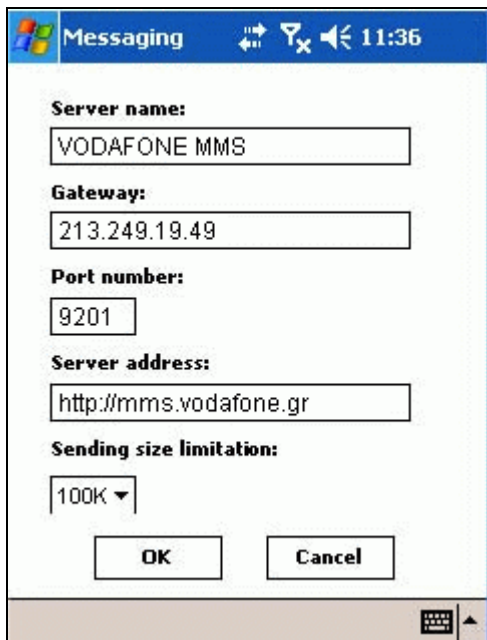
24. Στη συνέχεια επιλέξτε την καρτέλα **Servers**.

25. Πατήστε **New**



26. Συμπληρώστε τα παρακάτω στοιχεία:

- Server name: **VODAFONE MMS**
- Gateway: **213.249.19.49**
- Port number: **9201**
- Server address: <http://mms.vodafone.gr>
- Sending size limitation: **100K** (ή **200K**)



27. Πατήστε **OK**. Επιλέξτε το **VODAFONE MMS** και ορίστε **Set As Default**. Πατήστε ξανά **OK**

Σε αυτό το σημείο οι ρυθμίσεις για την υπηρεσία των MMS έχουν ολοκληρωθεί.

## Επικοινωνία

Παρακαλούμε, μη διστάσετε να επικοινωνήσετε με το κέντρο εξυπηρέτησης πελατών από το κινητό σας, για οποιαδήποτε απορία ή παρατήρηση σας.